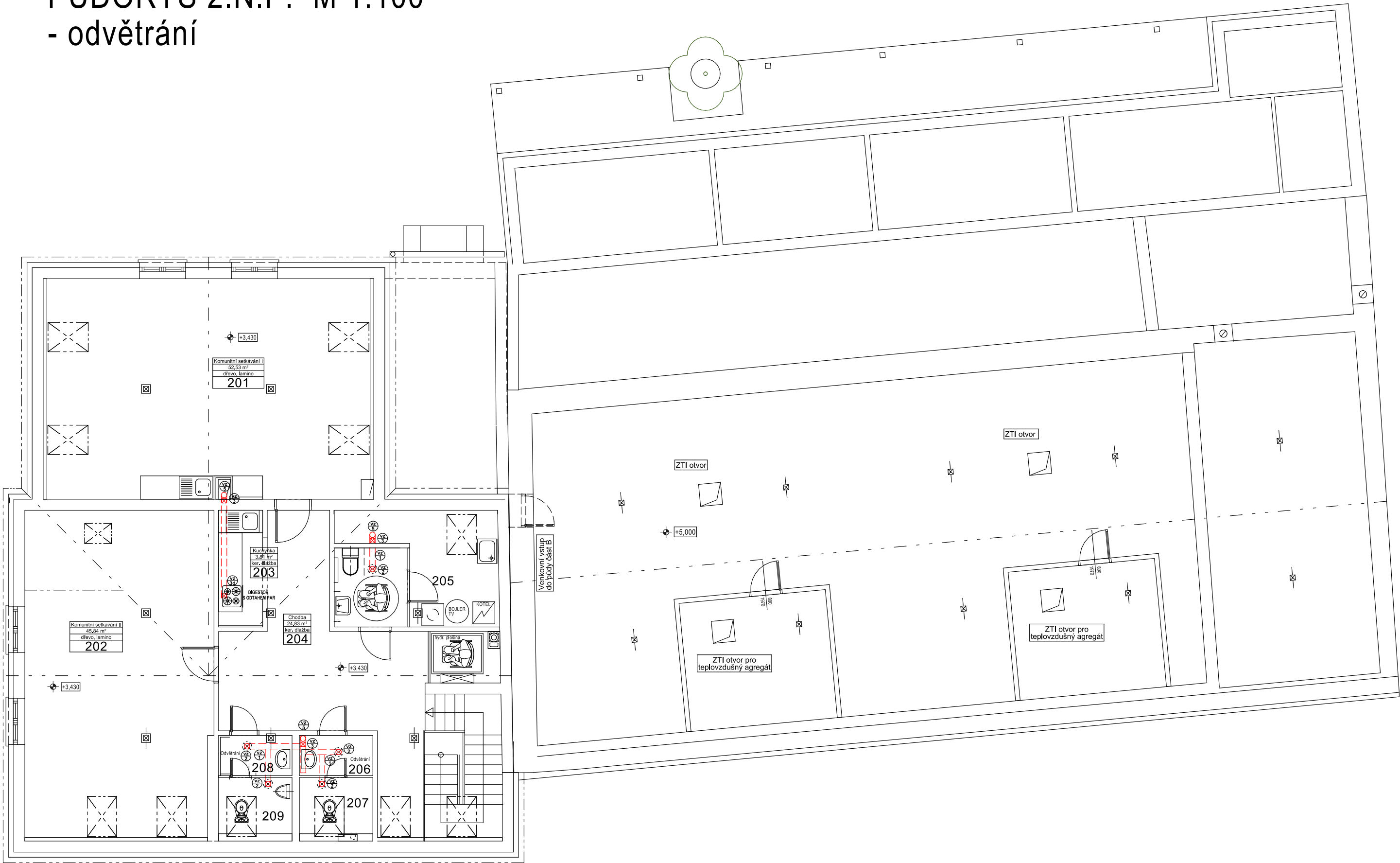


PŮDORYS 2.N.P. M 1:100
- odvětrání



Skladba typického potrubí

- VZ 1** - Spirálně vinuté plech. potrubí (dále jen SPIRO)
DN 150mm, vč.odboček kolen a přípojovacích redukcí
Potrubí SPIRO, plechové ventilační potrubí z pozinkovaného plechu
Spoje potrubí, zavěšení dle technologického podkladu výrobce
Potrubí bude nutno izolovat, neboť prochází v nezatepleném prostoru!!
- VZ 2** Plastový talířový ventil, nasávací se středovou regulací
instalován do SDK podhledu
- VZ 3** Ventilátor do potrubí DN 150
- VZ 4** Venkovní mřížka se sítkou a samotížnou žaluzií
na potrubí DN 150
- VZ 5** Svislé vedení SPIRO DN 150 , vyvedení nad střechu, větrací taška
odvod kondenzátu do kanalizačního potrubí,

ZODP. PROJEKTANT Ing. Jaroslav Dvořák Dolní Česká 358/25 669 02 Znojmo		VYPRACOVAL Ing. Radek Dřevěný stavební a inženýrská činnost Dolní Česká 358/25, 669 02 Znojmo IČ : 48923893	
KRAJ	Jihomoravský	OBEC	Suchohrdly u Miroslavi
INVESTOR	Obec Suchohrdly u Miroslavi, č.p. 86 671 72 Miroslav	ČÍSLO ZAK.	
STAVBA	Modernizace multifunkčního domu Suchohrdly u Miroslavi		
OBJEKT	S01 - HLAVNÍ OBJEKT	STUPĚŇ	projekt
ČÁST PROJEKTU	D VÝKRESOVÁ DOKUMENTACE D1.4 Technika prostředí staveb	MĚŘITKO	M1:100
OBSAH	Půdorys 2.n.p. odvětrání	KOPIE	Č. VÝKRESU D.1.4.6